

راهنمای استفاده از کارت در کنتور IEWM303

۹۵/۲/۶



عملیات شارژ دهی به کنتور

با ورود کارت کنتور جهت شارژ دهی در حالت عادی یکی از پیام‌های



و یا



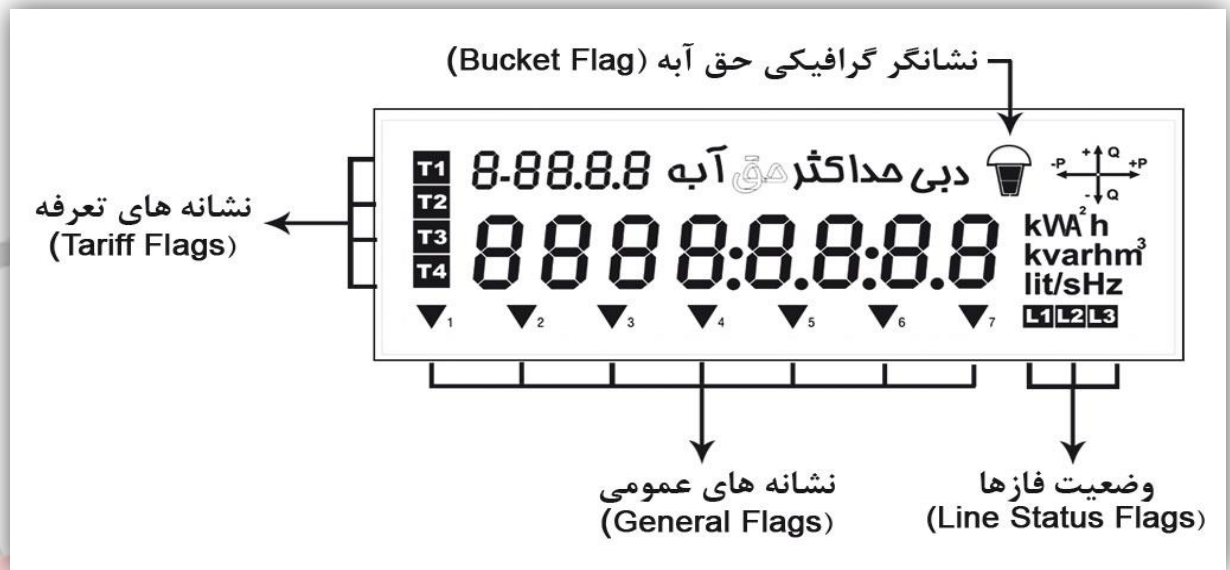
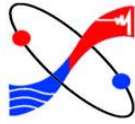
بر روی نمایشگر کنتور ظاهر می‌شود. بعد از گذشت حدود یک دقیقه پیغام زیر ظاهر می‌شود



با دیدن این پیام پس از زدن دکمه بالا کارت را از کنتور خارج کنید.

- توجه داشته باشید که میکروچیپ روی کارت به سمت راست و مطابق با شکل ترسیم شده بر روی کنتور باشد.

با رسیدن تاریخ شروع اعتبار نشانگر گرافیکی حق آبه به صورت یک سطل بر روی نمایشگر کنتور نمایش داده می‌شود.



توضیحات تکمیلی در خصوص نشانگر گرافیکی حق آبه:



خاموش : بدون اعتبار

روشن و پر : اعتبار بیش از ۸۰ درصد اعتبار انتقالی

چشمک زن و پر : اعتبار بیش از ۸۰ درصد اعتبار انتقالی و تاریخ پایان اعتبار گذشته

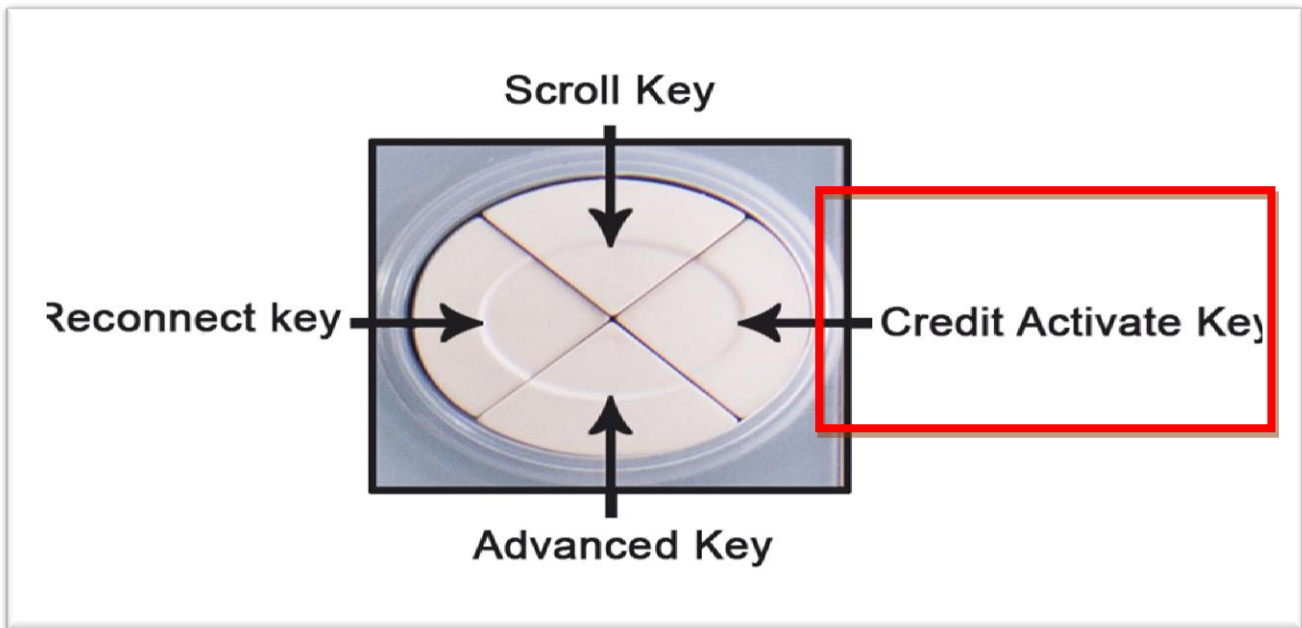
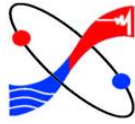
روشن و نیمه : اعتبار بیش از ۳۰ تا ۸۰ درصد اعتبار انتقالی

چشمک زن و نیمه : اعتبار بین ۳۰ تا ۸۰ درصد اعتبار انتقالی و تاریخ پایان اعتبار گذشته

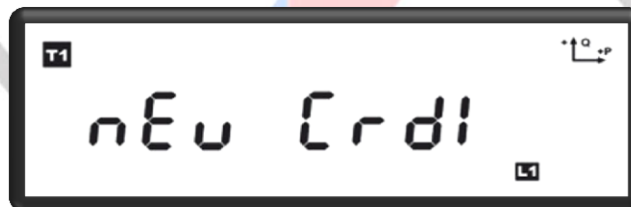
روشن و خالی : اعتبار کمتر از ۳۰ درصد اعتبار انتقالی

چشمک زن و خالی : اعتبار کمتر از ۳۰ درصد اعتبار انتقالی و تاریخ پایان اعتبار گذشته یا اعتبار منفی

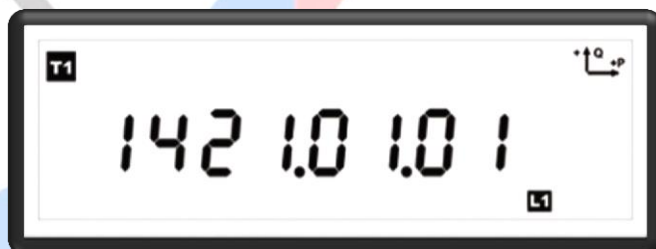
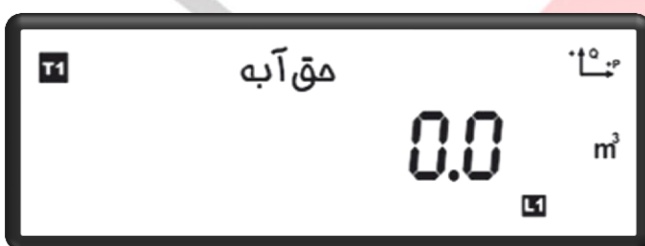
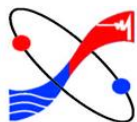
مشاهده حق آبه و تاریخ پایان اعتبار



با زدن دکمه سمت راست (Credit Activation Key) وارد منوی اعتبار می شوید. پارامترهایی که در این منو با هر بار زدن دکمه فوق می توانید مشاهده کنید عبارتند از:



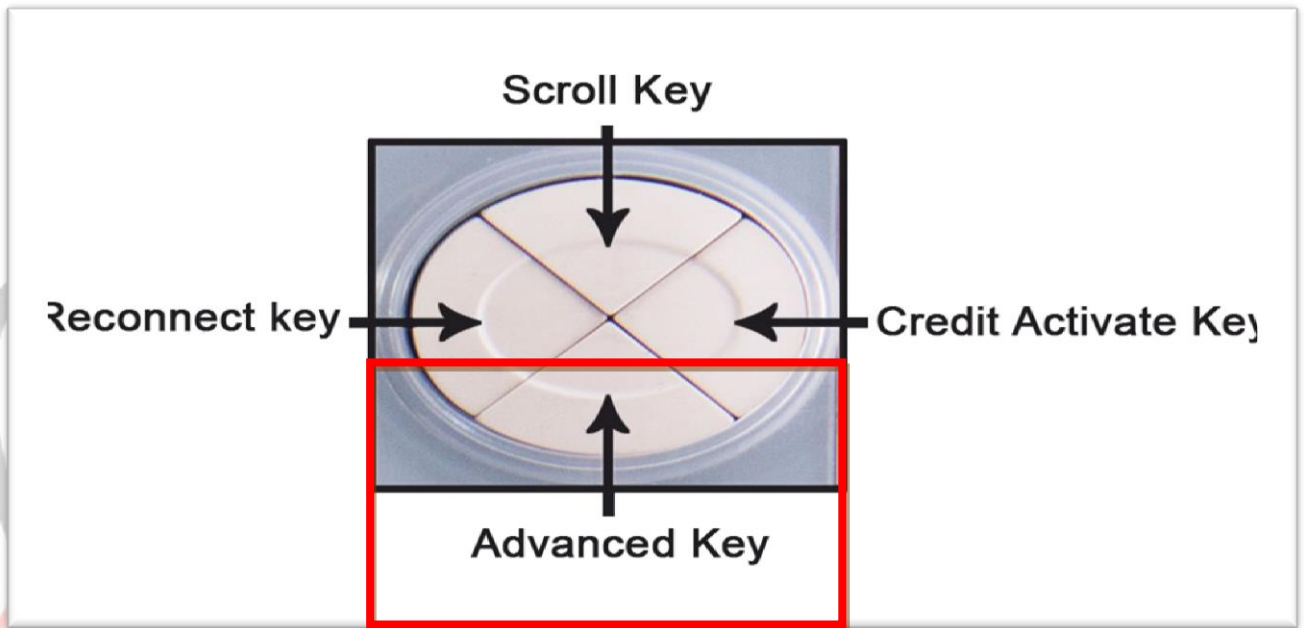
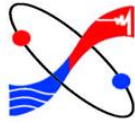
۱- دیدن حق آبه اصلی انتقال داده شده به کنتور



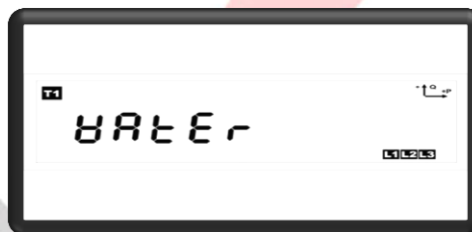
۲- حق آب اضطراری

۳- تاریخ پایان اعتبار

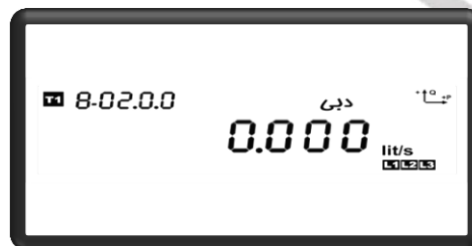
مشاهده دبی و توان مصرفی



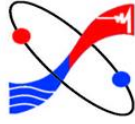
با دوبار فشردن کلید پایین (advanced key) پیغام زیر بر روی کنتور نمایش داده می شود :



حال با زدن دکمه بالا می توان موارد زیر را مشاهده نمود:



۱-دبی



۲- توان اکتیو مصرفی

